

NEW



CISPR 11/15

日本製

IP65準拠

長期の製品保証

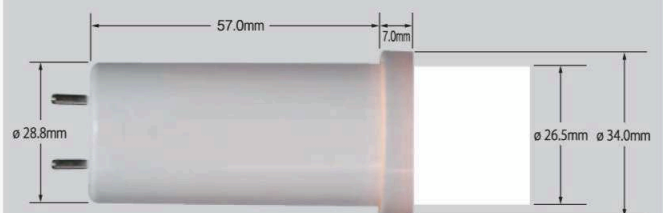
5年

IP65仕様、直管形LEDライト

水滴・ホコリもしっかりガード

- 防水・防じん性能 IP65準拠
- 高湿度対策をしたい工場・屋外での使用に対応
- 20W形と40W形の2種類をラインナップ
- 製品保証5年(当社指定条件あり)
- 電源内蔵(AC直結工事が必要)
- 片側給電
- CISPR 11/15準拠(電磁波妨害対策)
- AC100V~220Vに対応
- 専用の防滴器具を取り揃えております
(逆富士・反射笠付・トラフ型)

防滴タイプ口金部分について



既存の器具に防水ソケットが付いている場合は、管径にご注意ください。
製品と径が合わない場合は、専用の器具を取り揃えております。

LED化電力削減シミュレーション

電気代

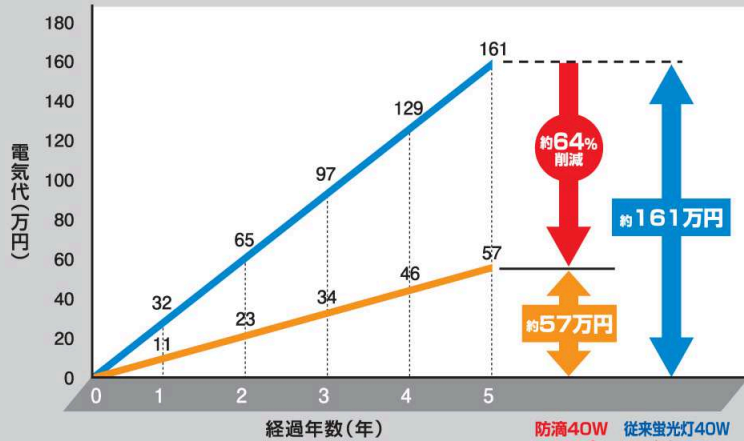
約 **161万円**
5年間

約 **64%**
削減

電気代

約 **57万円**
5年間

●従来蛍光灯40W+安定器5Wと防滴40Wタイプ16Wとの電気代比較



(照明数100本、1日12時間、年間260日、電気代1kWh23円)

導入事例 (冷蔵倉庫)

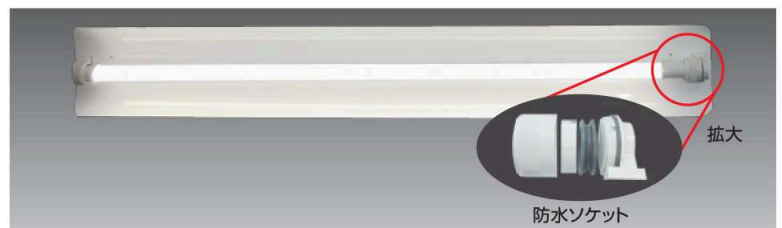


■ランプ仕様

品名	防滴20Wタイプ	防滴40Wタイプ
型式	TLS20-500911WP	TLS40-501622WP
定格電力	9W	16W
全光束	1,100 lm	2,200 lm
色温度	5,000K	
演色	Ra83	
口金	G13	
口金直径	28.8mm (防滴リング部34.0mm)	
発光部直径	26.5mm (ポリカーボネート管外径)	
長さ	580mm	1,198mm
質量	175g	315g
使用温度範囲	-20~+40℃	
対応電源	AC 100~220V	
最大配光角度	300°	
製品保証	5年 (当社指定の条件あり)	
防水・防じん性能	IP65準拠 (防水ソケットと組み合わせてご使用下さい。)	

■防湿・防雨型器具ラインナップ (別売)

	20Wタイプ		40Wタイプ	
	1灯	2灯	1灯	2灯
逆富士型	ETW-KVW201	ETW-KVW202	ETW-KVW401	ETW-KVW402
反射笠付型	ETW-KAW201	ETW-KAW202	ETW-KAW401	ETW-KAW402
トラフ型	ETW-KTW201	ETW-KTW202	ETW-KTW401	ETW-KTW402



- 記載の内容は予告無く変更になることがあります。
- 製品保証は、施工説明書の「保証規定」に準じて使用した場合が対象です。
- LED素子はバラツキがあるため、同一製品においても光色、明るさが異なる場合がありますがご了承ください。
- 取り付け、施工、既存照明への組み込み等の付帯作業は、別途現地確認が必要になります。
- 照明スイッチOFFの電圧が30V以下であることをご確認ください。ホタルスイッチを使用した場合には、電源OFF時に暗く点灯する場合があります。
- ラジオやテレビなどの音響及び映像機器の近くで点灯すると、雑音が入る場合があります。

⚠ 電気工事は、電気工事士の資格が必要です。必ず有資格者が実施してください。



Meet your trust

エコ・トラスト・ジャパン株式会社

〒105-0012 東京都港区芝大門1-2-8 COSMICビル2F

●営業本部 ●関西支店 ●九州支店 ●東北支店

http://www.trustlight.jp ☎0120-858-114

販売代理店